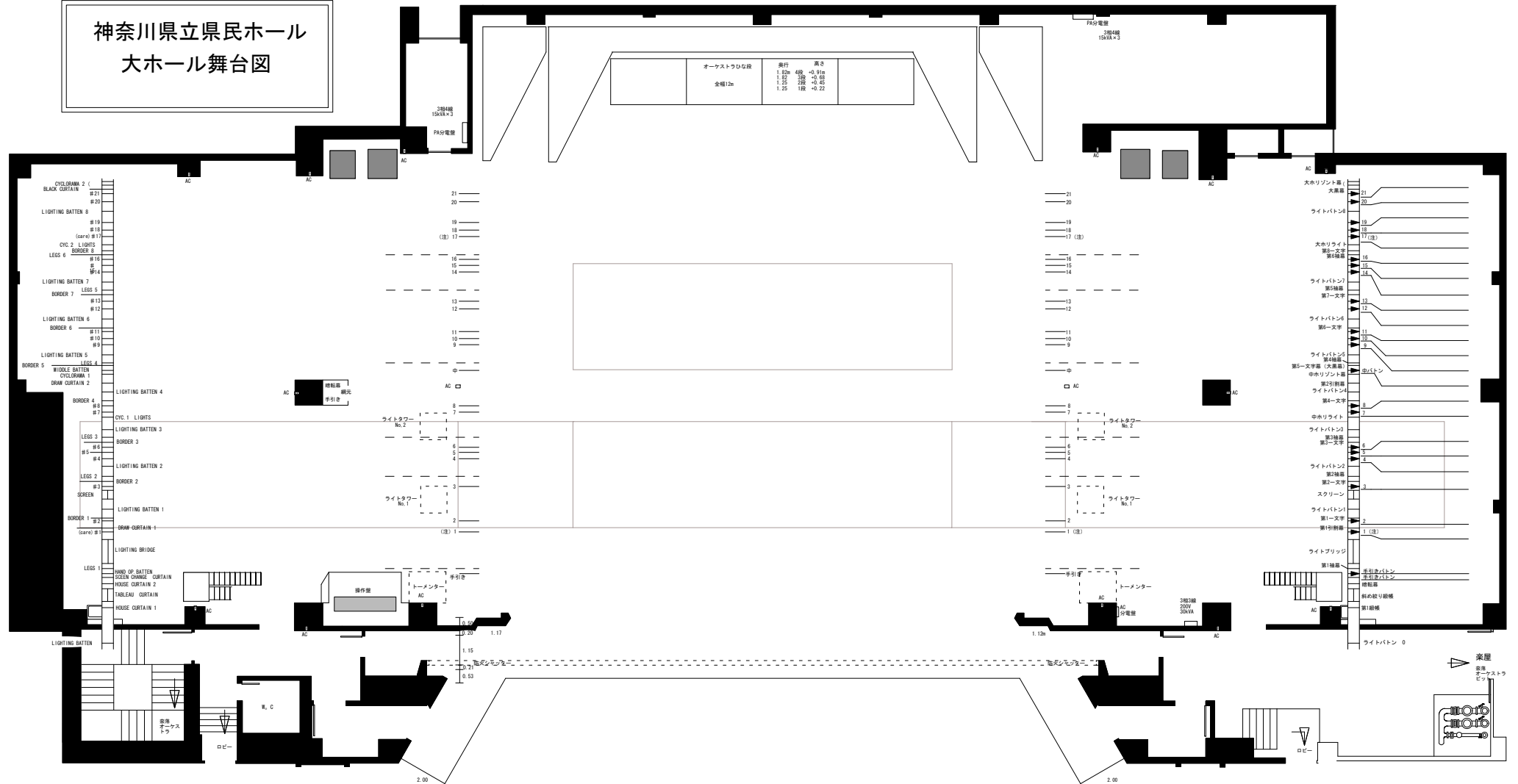
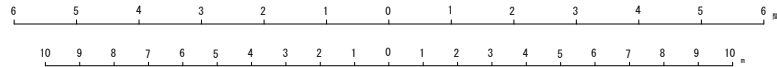


# 神奈川県立県民ホール 大ホール舞台図



- 1, 17バトンは照明に接して昇降困難。
- 暗転幕と手引きバトンは手動、その他はすべて電動式、昇降速度は0.5m/秒。
- 暗幕の昇降速度は14秒又は20秒。
- 斜め絞り縦巻 昇降速度21秒、開閉18秒、絞り7~12秒。
- プロセニウム間口 約20m (19.95m) 高さ10m
- 大迫り 横15m 縦4.2m 昇降速度3m/分 (行程6.5m)
- スライディングステージ 速度20, 30, 40m/分 (最大行程19.5m)
- 電動バトンの最大荷重は300kg、手引きバトンは150kg、ライトバトンは240kg。
- 舞台床の最大荷重は500kg/m<sup>2</sup>、大迫り、オケ迫り稼働時200kg/m<sup>2</sup> 静止時500kg/m<sup>2</sup>
- 美術バトンは太さ60mm、ライトバトンは40mm
- 美術バトンの昇降範囲は0.85~22.3m
- オーケストラトビロ迫りは、オーケストラトビロ、客席、張り出し舞台として使える。



題名	
幕 場	主催
使用期間	
月 日 :	~ 月 日 :