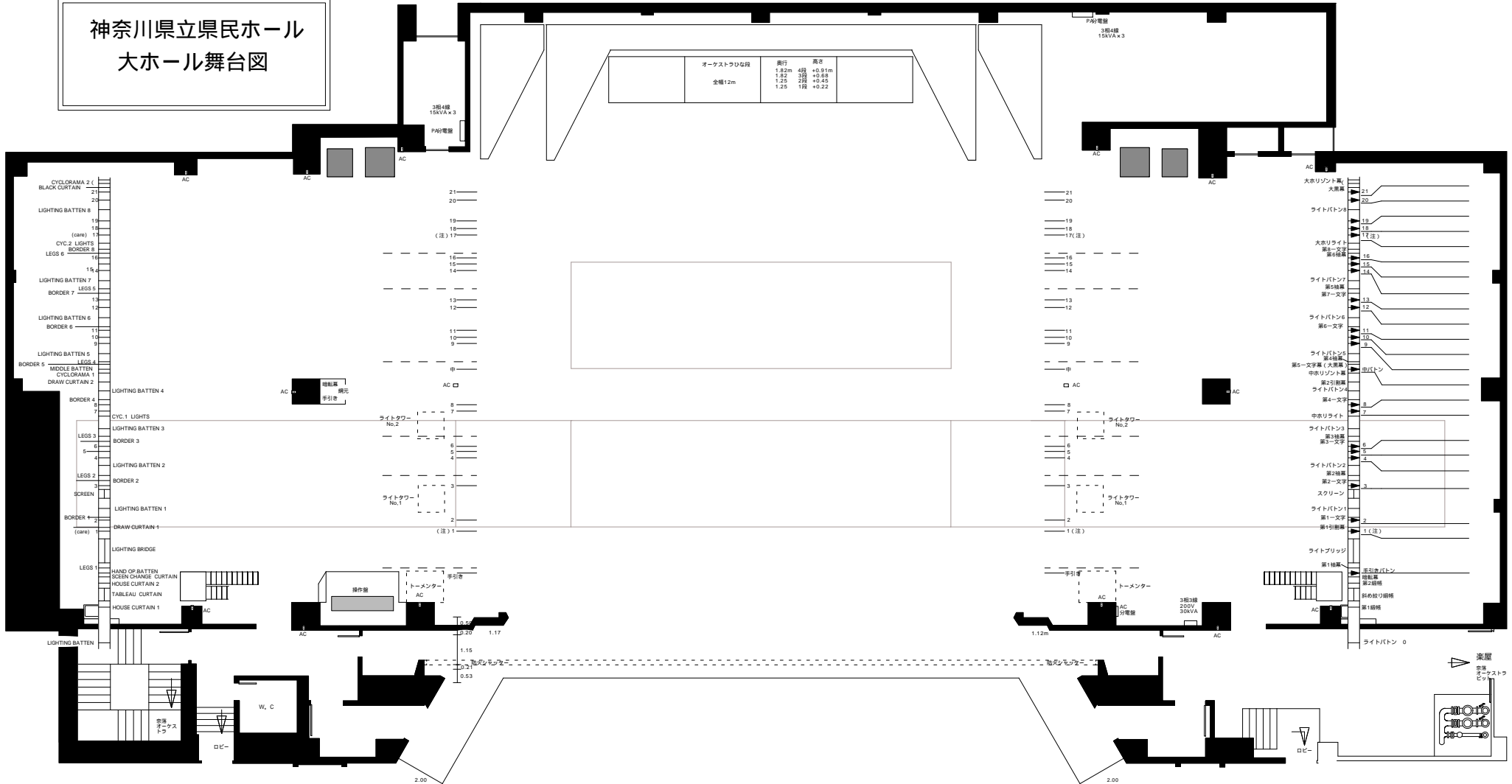
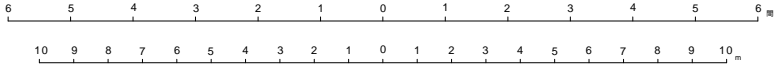


神奈川県立県民ホール 大ホール舞台図

オーケストラピット	奥行	高さ
	1.82m	4段 +0.91m
	1.52	3段 +0.68
全幅12m	1.25	2段 +0.45
	1.25	1段 +0.22



- (1) 1、17バトンは照明に投して昇降困難。
- (2) 回転幕と手引きバトンは手動、その他はすべて電動式、昇降速度は0.5m/秒。
- (3) 縦幕の昇降速度は1.4秒又は2.0秒
- (4) 斜め絞り縦幕 昇降速度2.1秒、開閉18秒、絞り7~12秒。
- (5) プロセニアム開口 約20m (19.95m) 高さ10m
- (6) 大回り 横15m 縦4.2m 昇降速度5m/分(行程6.5m)
- (7) スライディングステー 速度20.0(0.40m/分) 最大行程19.5m
- (8) 電動バトンの最大荷重は300kg、手引きバトンは150kg、ライトバトンは240kg。
- (9) 舞台床の最大荷重は500kg/、大回り、オケ回り移動時200kg/ 静止時500kg/
- (10) 美術バトンは太さ60mm、ライトバトンは40mm
- (11) 美術バトンの昇降範囲は0.85~22.3m
- (12) オーケストラピット回りは、オーケストラピット、客席、張り出し舞台として使える。



題名	
幕 場	主催
使用期間	
月 日 :	~ 月 日 :